

**WERKZEUGAUFNAHMEN**

**ISO 7388-2**

**JIS B 6339 (MAS 403 BT)**

**TOOLHOLDERS**

**ISO 7388-2**

**JIS B 6339 (MAS 403 BT)**

**PORTE-OUTILS**

**ISO 7388-2**

**JIS B 6339 (MAS 403 BT)**

# ISO 7388-2



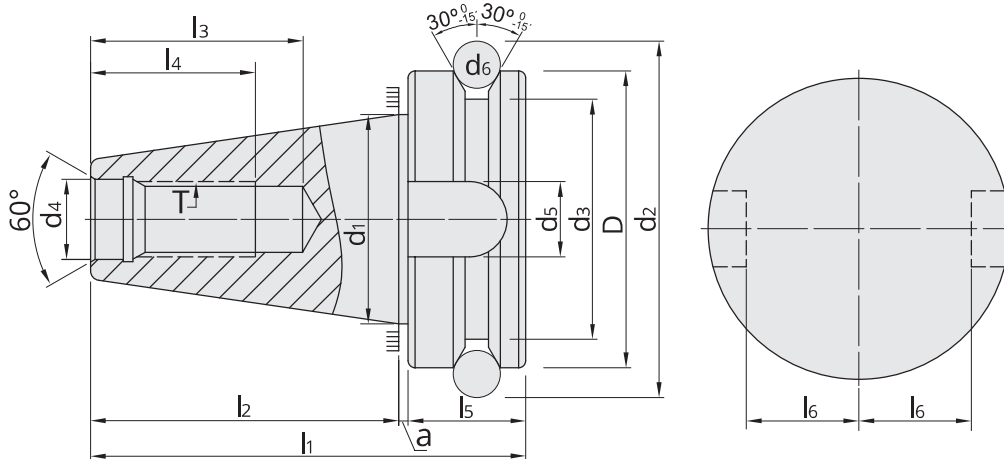


# Werkzeugaufnahmen DIN ISO 7388-2 (ehemals JIS B 6339 MAS-BT)

Toolholders DIN ISO 7388-2 (formerly JIS B 6339 MAS-BT)

Porte-outils DIN ISO 7388-2 (l'ancien JIS B 6339 MAS-BT)

2



SK	D	d <sub>1</sub>	d <sub>2</sub>	d <sub>3</sub>	d <sub>4</sub>	d <sub>5</sub>	d <sub>6</sub>	d <sub>9</sub>	a	l <sub>1</sub>	l <sub>2</sub>	l <sub>3</sub>	l <sub>4</sub>	l <sub>5</sub>	l <sub>6</sub>	e <sub>1</sub>	e <sub>2</sub>	T
	H8				H8	H12		H12	±0,4		±0,2	min	min		<sup>0</sup> <sub>-0,2</sub>	±0,1	max	
30	46	31,75	56,14	38	12,5	16,1	8	-	2	70,4	48,4	34	24	20	16,3	-	-	M12
40	63	44,45	75,679	53	17	16,1	10	4	2	92,4	65,4	43	30	25	22,6	27	5	M16
50	100	69,85	119,02	85	25	25,7	15	6	3	139,8	101,8	62	45	35	35,4	42	7	M24

## Mit innerer Kühlmittelzufuhr über den Bund - Form JD/JF (AD/B)

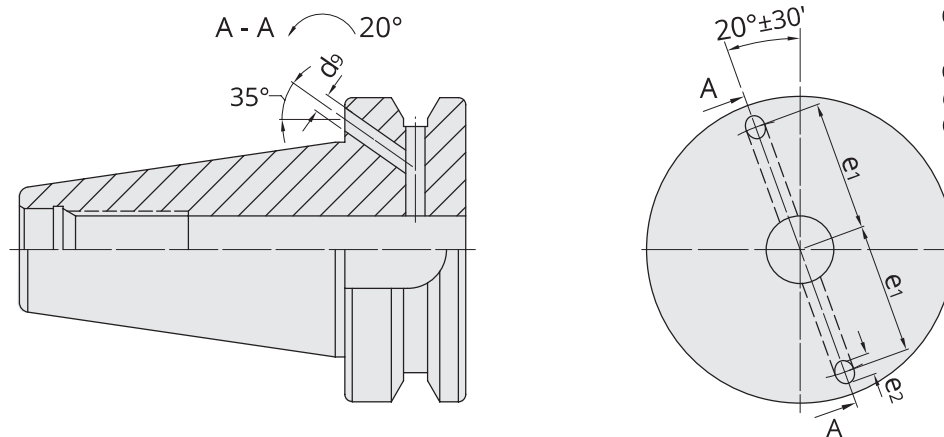
With internal coolant through the collar - form JD/JF (AD/B)

Avec arrosage interne par la collerette - forme JD/JF (AD/B)

Vorgewuchtet  
Pre-balanced  
Pré-équilibré

G 6,3 15.000 min<sup>-1</sup>

G 2,5 Feinwuchten gegen Aufpreis  
G 2,5 Fine balancing at extra charge  
G 2,5 Equilibrage fin contre un supplément



**Werkstoff:** Legierter Einsatzstahl mit einer Zugfestigkeit im Kern von min. 950 N / mm<sup>2</sup>. Einsatzgehärtet HRC 60 ± 2 (HV 700 ± 50), Härtetiefe 0,8 mm ± 0,2 mm, brüniert und präzisionsgeschliffen.

**Form JD/JF:** Lieferung in Ausführung JD (AD), Form JF (B) mit lösbaren Gewindestiften verschlossen.  
**Genauigkeit:** Kegelwinkel - Toleranzqualität < AT 3 nach DIN 7187 und DIN 2080.

**Material:** Alloyed case-hardened steel, tensile core strength of min. 950 N / mm<sup>2</sup>. Case hardened HRC 60 ± 2 (HV 700 ± 50), hardening depth 0.8 mm ± 0.2 mm, black-finished and precisely grinded.

**Form JD/JF:** Delivery in form JD (AD), type JF (B) closed with releasable headless screws.  
**Accuracy:** Quality of taper < AT 3 according to DIN 7187 and DIN 2080.

**Matière:** Acier de cémentation allié. Résistance à la traction dans le noyau de min 950 N / mm<sup>2</sup>. Cémentation à HRC 60 ± 2 (HV 700 ± 50), profondeur de cémentation 0,8 mm ± 0,2 mm, bruni et rectifié précisément.

**Forme JD/JF:** Livraison en forme JD (AD), forme JF (B) fermée avec des vis amovibles sans tête.  
**Précision:** Qualité du cône < AT 3 selon DIN 7187 et DIN 2080.



Toolholders DIN ISO 7388-2 (formerly JIS B 6339 MAS-BT)

Porte-outils DIN ISO 7388-2 (l'ancien JIS B 6339 MAS-BT)

2

 38	 38	 38	 40
 40	 40	 41	 42
 43	 44	 44	 44
 45	 46	 46	 46
 47	 47	 47	 48
 48	 49	 50	 50
 50	 51	 51	 51
 51	 51	 51	 51



# Werkzeugaufnahmen DIN ISO 7388-2 (ehemals JIS B 6339 MAS-BT)

## Toolholders DIN ISO 7388-2 (formerly JIS B 6339 MAS-BT)

## Porte-outils DIN ISO 7388-2 (l'ancien JIS B 6339 MAS-BT)

2



**Spannfutter DIN 6391  
für Spannzangen ISO 10897  
(DIN 6388) System OZ**  
*Collet chucks DIN 6391 for collets  
ISO 10897 (DIN 6388) OZ-system*  
Mandrins à pinces DIN 6391  
pour pinces ISO 10897 (DIN 6388)  
système OZ



Bestell-Nr. Order no. / Réf.	Abmessung Size / Dimension	Euro
305.01.16*	BT 30 - 2 / 16 - 60 OZ 16	75,00
305.01.25*	BT 30 - 2 / 25 - 80 OZ 25	76,00
406.01.16	BT 40 - 2 / 16 - 70 OZ 16	80,00
406.01.25	BT 40 - 2 / 25 - 70 OZ 25	81,00
406.01.32	BT 40 - 3 / 32 - 90 OZ 32	85,00
506.01.25	BT 50 - 2 / 25 - 85 OZ 25	108,00
506.01.32	BT 50 - 3 / 32 - 90 OZ 32	113,00

\* Form JD (AD) | \* Form JD (AD) | \* Forme JD (AD)



**Spannfutter für Spannzangen  
ISO 15488 (DIN 6499) System ER**  
*Collet chucks for collets  
ISO 15488 (DIN 6499) ER-system*  
Mandrins à pinces pour pinces  
ISO 15488 (DIN 6499) système ER



Bestell-Nr. Order no. / Réf.	Abmessung Size / Dimension	Euro
305.02.10	BT 30 - 1 / 10 - 70 ER 16	62,00
305.02.13	BT 30 - 2 / 13 - 70 ER 20	62,00
305.02.16	BT 30 - 2 / 16 - 70 ER 25	62,00
305.02.20	BT 30 - 2 / 20 - 70 ER 32	64,00
305.02.26	BT 30 - 3 / 26 - 70 ER 40	67,00
305.02.10.1	BT 30 - 1 / 10 - 100 ER 16	74,00
305.02.13.1	BT 30 - 2 / 13 - 100 ER 20	89,00
305.02.16.1	BT 30 - 2 / 16 - 100 ER 25	89,00
305.02.20.1	BT 30 - 2 / 20 - 100 ER 32	89,00



**Spannfutter für Spannzangen  
ISO 15488 (DIN 6499) System ER**  
*Collet chucks for collets ISO 15488  
(DIN 6499) ER-system*  
Mandrins à pinces pour pinces  
ISO 15488 (DIN 6499) système ER



Bestell-Nr. Order no. / Réf.	Abmessung Size / Dimension	Euro
305.02.07*	BT 30 - 1 / 7 - 70 ER 11	102,00
305.02.07.1*	BT 30 - 1 / 7 - 100 ER 11	122,00
305.02.07.10*	BT 30 - 1 / 10 - 70 ER 16	102,00
305.02.07.10.1*	BT 30 - 1 / 10 - 100 ER 16	122,00
406.02.07	BT 40 - 1 / 7 - 63 ER 11	97,00
406.02.07.1	BT 40 - 1 / 7 - 100 ER 11	116,00
406.02.07.2	BT 40 - 1 / 7 - 160 ER 11	133,00
406.02.07.10	BT 40 - 1 / 10 - 55 ER 16	97,00
406.02.07.10.1	BT 40 - 1 / 10 - 100 ER 16	116,00
406.02.07.10.2	BT 40 - 1 / 10 - 160 ER 16	133,00
406.02.07.13	BT 40 - 2 / 13 - 70 ER 20	110,00
406.02.07.13.1	BT 40 - 2 / 13 - 100 ER 20	120,00
406.02.07.13.2	BT 40 - 2 / 13 - 160 ER 20	141,00
406.02.07.16	BT 40 - 2 / 16 - 70 ER 25	110,00
406.02.07.16.1	BT 40 - 2 / 16 - 100 ER 25	120,00
406.02.07.16.2	BT 40 - 2 / 16 - 160 ER 25	141,00

Mit Minimutter | With mini nut | Avec écrous-mini

\* Form JD (AD) | \* Form JD (AD) | \* Forme JD (AD)

405.02.10	BT 40 - 1 / 10 - 63 ER 16	55,00
405.02.13	BT 40 - 2 / 13 - 70 ER 20	55,00
405.02.16	BT 40 - 2 / 16 - 60 ER 25	55,00
405.02.20	BT 40 - 2 / 20 - 70 ER 32	57,00
405.02.26	BT 40 - 3 / 26 - 80 ER 40	60,00
405.02.10.1	BT 40 - 1 / 10 - 100 ER 16	61,00
405.02.13.1	BT 40 - 2 / 13 - 100 ER 20	69,00
405.02.16.1	BT 40 - 2 / 16 - 100 ER 25	69,00
405.02.20.1	BT 40 - 2 / 20 - 100 ER 32	69,00
405.02.26.1	BT 40 - 3 / 26 - 100 ER 40	78,00





## Toolholders DIN ISO 7388-2 (formerly JIS B 6339 MAS-BT)

### Porte-outils DIN ISO 7388-2 (l'ancien JIS B 6339 MAS-BT)



Spannfutter für Spannzangen  
ISO 15488 (DIN 6499) System ER  
Collet chucks for collets  
ISO 15488 (DIN 6499) ER-system  
Mandrins à pinces pour pinces  
ISO 15488 (DIN 6499) système ER



Bestell-Nr. Order no. / Réf.	Abmessung Size / Dimension	Euro
406.02.10	BT 40 - 1 / 10 - 63 ER 16	57,00
406.02.13	BT 40 - 2 / 13 - 70 ER 20	57,00
406.02.16	BT 40 - 2 / 16 - 60 ER 25	57,00
406.02.20	BT 40 - 2 / 20 - 70 ER 32	59,00
406.02.26	BT 40 - 3 / 26 - 80 ER 40	62,00
406.02.10.1	BT 40 - 1 / 10 - 100 ER 16	63,00
406.02.13.1	BT 40 - 2 / 13 - 100 ER 20	71,00
406.02.16.1	BT 40 - 2 / 16 - 100 ER 25	71,00
406.02.20.1	BT 40 - 2 / 20 - 100 ER 32	71,00
406.02.26.1	BT 40 - 3 / 26 - 100 ER 40	79,00
406.02.10.2	BT 40 - 1 / 10 - 160 ER 16	105,00
406.02.13.2	BT 40 - 2 / 13 - 160 ER 20	105,00
406.02.16.2	BT 40 - 2 / 16 - 160 ER 25	105,00
406.02.20.2	BT 40 - 2 / 20 - 160 ER 32	108,00
406.02.26.2	BT 40 - 3 / 26 - 160 ER 40	114,00
406.02.10.3	BT 40 - 1 / 10 - 200 ER 16	155,00
406.02.13.3	BT 40 - 2 / 13 - 200 ER 20	155,00
406.02.16.3	BT 40 - 2 / 16 - 200 ER 25	155,00
406.02.20.3	BT 40 - 2 / 20 - 200 ER 32	160,00
406.02.26.3	BT 40 - 3 / 26 - 200 ER 40	171,00



Spannfutter für Spannzangen  
ISO 15488 (DIN 6499) System ER  
Collet chucks for collets  
ISO 15488 (DIN 6499) ER-system  
Mandrins à pinces pour pinces  
ISO 15488 (DIN 6499) système ER



Bestell-Nr. Order no. / Réf.	Abmessung Size / Dimension	Euro
506.02.13	BT 50 - 2 / 13 - 70 ER 20	101,00
506.02.16	BT 50 - 2 / 16 - 70 ER 25	101,00
506.02.20	BT 50 - 2 / 20 - 70 ER 32	103,00
506.02.26	BT 50 - 3 / 26 - 80 ER 40	103,00
506.02.10.1	BT 50 - 1 / 10 - 100 ER 16	115,00
506.02.13.1	BT 50 - 2 / 13 - 100 ER 20	115,00
506.02.16.1	BT 50 - 2 / 16 - 100 ER 25	115,00
506.02.20.1	BT 50 - 2 / 20 - 100 ER 32	133,00
506.02.26.1	BT 50 - 3 / 26 - 100 ER 40	138,00
506.02.10.2	BT 50 - 1 / 10 - 160 ER 16	153,00
506.02.13.2	BT 50 - 2 / 13 - 160 ER 20	153,00
506.02.16.2	BT 50 - 2 / 16 - 160 ER 25	153,00
506.02.20.2	BT 50 - 2 / 20 - 160 ER 32	153,00
506.02.26.2	BT 50 - 3 / 26 - 160 ER 40	156,00
506.02.10.3	BT 50 - 1 / 10 - 200 ER 16	193,00
506.02.13.3	BT 50 - 2 / 13 - 200 ER 20	193,00
506.02.16.3	BT 50 - 2 / 16 - 200 ER 25	193,00
506.02.20.3	BT 50 - 2 / 20 - 200 ER 32	202,00
506.02.26.3	BT 50 - 3 / 26 - 200 ER 40	215,00



2



# Werkzeugaufnahmen DIN ISO 7388-2 (ehemals JIS B 6339 MAS-BT)

## Toolholders DIN ISO 7388-2 (formerly JIS B 6339 MAS-BT)

## Porte-outils DIN ISO 7388-2 (l'ancien JIS B 6339 MAS-BT)

2



**Präzisions-Spannzangenfutter ER für Spannzangen ISO 15488 (DIN 6499) System ER**  
Precision collet chuck ER for collets ISO 15488 (DIN 6499) ER-system  
Mandrin à pinces ER de précision-pour pinces ISO 15488 (DIN 6499) système ER



Bestell-Nr. Order no. / Réf.	Abmessung Size / Dimension	Euro
305.P2.20.070	BT 30 - 2 / 20 - 70 ER 32	95,00
405.P2.20.070	BT 40 - 2 / 20 - 70 ER 32	99,00
405.P2.20.100	BT 40 - 2 / 20 - 100 ER 32	108,00
405.P2.20.125	BT 40 - 2 / 20 - 125 ER 32	118,00
405.P2.20.150	BT 40 - 2 / 20 - 150 ER 32	128,00
405.P2.20.200	BT 40 - 2 / 20 - 200 ER 32	140,00
505.P2.20.070	BT 50 - 2 / 20 - 70 ER 32	134,00
505.P2.20.100	BT 50 - 2 / 20 - 100 ER 32	140,00
505.P2.20.125	BT 50 - 2 / 20 - 125 ER 32	150,00
505.P2.20.150	BT 50 - 2 / 20 - 150 ER 32	160,00
505.P2.20.200	BT 50 - 2 / 20 - 200 ER 32	170,00



**Hochleistungs-Kraftspannfutter System HKS**  
High Performance Milling Chuck HKS-system  
Mandrin de serrage à haute performance système HKS



Bestell-Nr. Order no. / Référence	Abmessung Size / Dimension	Euro
406.64.20	BT 40 - 20 - 90	239,00
406.64.25	BT 40 - 25 - 90	245,00
406.64.32	BT 40 - 32 - 90	251,00
506.64.20	BT 50 - 20 - 95	306,00
506.64.25	BT 50 - 25 - 95	313,00
506.64.32	BT 50 - 32 - 90	318,00



**Spannfutter für Spannzangen System KPS**  
Collet chucks for collets KPS-system  
Mandrin à pinces pour pinces système KPS



Bestell-Nr. Order no. / Réf.	Abmessung Size / Dimension	Euro
305.03.10	BT 30 - 1 / 10 - 60 KPS 10	116,00
305.03.16	BT 30 - 4 / 16 - 60 KPS 16	133,00
305.03.10.1	BT 30 - 1 / 10 - 90 KPS 10	121,00
305.03.16.1	BT 30 - 4 / 16 - 90 KPS 16	143,00
405.03.10	BT 40 - 1 / 10 - 60 KPS 10	126,00
405.03.16	BT 40 - 4 / 16 - 60 KPS 16	129,00
405.03.10.1	BT 40 - 1 / 10 - 90 KPS 10	136,00
405.03.16.1	BT 40 - 4 / 16 - 90 KPS 16	138,00
405.03.10.2	BT 40 - 1 / 10 - 120 KPS 10	145,00
405.03.16.2	BT 40 - 4 / 16 - 120 KPS 16	147,00
405.03.10.3	BT 40 - 1 / 10 - 160 KPS 10	155,00
405.03.16.3	BT 40 - 4 / 16 - 160 KPS 16	159,00
505.03.10	BT 50 - 1 / 10 - 105 KPS 10	234,00
505.03.16	BT 50 - 4 / 16 - 105 KPS 16	238,00
505.03.10.1	BT 50 - 1 / 10 - 135 KPS 10	250,00
505.03.16.1	BT 50 - 4 / 16 - 135 KPS 16	259,00
505.03.10.2	BT 50 - 1 / 10 - 165 KPS 10	271,00
505.03.16.2	BT 50 - 4 / 16 - 165 KPS 16	280,00





## Toolholders DIN ISO 7388-2 (formerly JIS B 6339 MAS-BT)

### Porte-outils DIN ISO 7388-2 (l'ancien JIS B 6339 MAS-BT)



Fräseraufnahmen DIN 6359  
für Zylinderschäfte DIN 1835-B  
End mill holders DIN 6359  
for end mills DIN 1835-B  
Porte-fraises DIN 6359 pour queues  
cylindriques DIN 1835-B



Bestell-Nr. Order no. / Référence	Abmessung Size / Dimension	Euro
406.04.16.0	BT 40 - 16 - 35	57,00
406.04.20.0	BT 40 - 20 - 35	57,00
406.04.25.0	BT 40 - 25 - 35	63,00
406.04.32.0	BT 40 - 32 - 65	66,00
406.04.06	BT 40 - 06 - 50	47,00
406.04.08	BT 40 - 08 - 50	42,00
406.04.10	BT 40 - 10 - 63	42,00
406.04.12	BT 40 - 12 - 63	42,00
406.04.14	BT 40 - 14 - 63	42,00
406.04.16	BT 40 - 16 - 63	42,00
406.04.18	BT 40 - 18 - 63	42,00
406.04.20	BT 40 - 20 - 63	42,00
406.04.25	BT 40 - 25 - 90	57,00
406.04.32	BT 40 - 32 - 100	59,00
406.04.40	BT 40 - 40 - 120	70,00
406.04.06.1	BT 40 - 06 - 100	56,00
406.04.08.1	BT 40 - 08 - 100	53,00
406.04.10.1	BT 40 - 10 - 100	53,00
406.04.12.1	BT 40 - 12 - 100	53,00
406.04.14.1	BT 40 - 14 - 100	53,00
406.04.16.1	BT 40 - 16 - 100	53,00
406.04.18.1	BT 40 - 18 - 100	53,00
406.04.20.1	BT 40 - 20 - 100	53,00
406.04.06.2	BT 40 - 06 - 160	98,00
406.04.08.2	BT 40 - 08 - 160	94,00
406.04.10.2	BT 40 - 10 - 160	94,00
406.04.12.2	BT 40 - 12 - 160	94,00
406.04.14.2	BT 40 - 14 - 160	94,00
406.04.16.2	BT 40 - 16 - 160	94,00
406.04.18.2	BT 40 - 18 - 160	94,00
406.04.20.2	BT 40 - 20 - 160	94,00
406.04.25.2	BT 40 - 25 - 160	106,00
406.04.32.2	BT 40 - 32 - 160	115,00
406.04.40.2	BT 40 - 40 - 160	125,00



Fräseraufnahmen DIN 6359  
für Zylinderschäfte DIN 1835-B  
End mill holders DIN 6359  
for end mills DIN 1835-B  
Porte-fraises DIN 6359 pour queues  
cylindriques DIN 1835-B



Bestell-Nr. Order no. / Référence	Abmessung Size / Dimension	Euro
506.04.06	BT 50 - 06 - 63	80,00
506.04.08	BT 50 - 08 - 63	77,00
506.04.10	BT 50 - 10 - 63	77,00
506.04.12	BT 50 - 12 - 80	77,00
506.04.14	BT 50 - 14 - 80	77,00
506.04.16	BT 50 - 16 - 80	77,00
506.04.18	BT 50 - 18 - 80	77,00
506.04.20	BT 50 - 20 - 80	77,00
506.04.25	BT 50 - 25 - 100	85,00
506.04.32	BT 50 - 32 - 105	90,00
506.04.40	BT 50 - 40 - 110	96,00
506.04.06.1	BT 50 - 06 - 100	115,00
506.04.08.1	BT 50 - 08 - 100	113,00
506.04.10.1	BT 50 - 10 - 100	113,00
506.04.12.1	BT 50 - 12 - 100	113,00
506.04.14.1	BT 50 - 14 - 100	113,00
506.04.16.1	BT 50 - 16 - 100	113,00
506.04.18.1	BT 50 - 18 - 100	113,00
506.04.20.1	BT 50 - 20 - 100	113,00
506.04.06.2	BT 50 - 06 - 160	139,00
506.04.08.2	BT 50 - 08 - 160	135,00
506.04.10.2	BT 50 - 10 - 160	135,00
506.04.12.2	BT 50 - 12 - 160	135,00
506.04.14.2	BT 50 - 14 - 160	135,00
506.04.16.2	BT 50 - 16 - 160	135,00
506.04.18.2	BT 50 - 18 - 160	135,00
506.04.20.2	BT 50 - 20 - 160	135,00
506.04.25.2	BT 50 - 25 - 160	139,00
506.04.32.2	BT 50 - 32 - 160	143,00
506.04.40.2	BT 50 - 40 - 160	159,00
506.04.06.3	BT 50 - 06 - 200	231,00
506.04.08.3	BT 50 - 08 - 200	228,00
506.04.10.3	BT 50 - 10 - 200	228,00
506.04.12.3	BT 50 - 12 - 200	228,00
506.04.14.3	BT 50 - 14 - 200	228,00
506.04.16.3	BT 50 - 16 - 200	228,00
506.04.18.3	BT 50 - 18 - 200	228,00
506.04.20.3	BT 50 - 20 - 200	228,00
506.04.25.3	BT 50 - 25 - 200	239,00
506.04.32.3	BT 50 - 32 - 200	245,00
506.04.40.3	BT 50 - 40 - 200	250,00







# Werkzeugaufnahmen DIN ISO 7388-2 (ehemals JIS B 6339 MAS-BT)

Toolholders DIN ISO 7388-2 (formerly JIS B 6339 MAS-BT)

Porte-outils DIN ISO 7388-2 (l'ancien JIS B 6339 MAS-BT)

2



Fräseraufnahmen DIN 6359 für Zylinderschäfte DIN 1835-B  
End mill holders DIN 6359 for end mills DIN 1835-B  
Porte-fraises DIN 6359 pour queues cylindriques DIN 1835-B

ISO 7388-2 Form JD (AD) ≤ 3µm G2,5 25.000 min<sup>-1</sup> DIN 1835-B H4

Bestell-Nr. Order no. / Référence	Abmessung Size / Dimension	Euro
305.04.06	BT 30 - 06 - 50	52,00
305.04.08	BT 30 - 08 - 50	47,00
305.04.10	BT 30 - 10 - 50	47,00
305.04.12	BT 30 - 12 - 50	47,00
305.04.14	BT 30 - 14 - 50	47,00
305.04.16	BT 30 - 16 - 63	47,00
305.04.18	BT 30 - 18 - 63	47,00
305.04.20	BT 30 - 20 - 63	47,00
405.04.06	BT 40 - 06 - 50	40,00
405.04.08	BT 40 - 08 - 50	38,00
405.04.10	BT 40 - 10 - 63	38,00
405.04.12	BT 40 - 12 - 63	38,00
405.04.14	BT 40 - 14 - 63	38,00
405.04.16	BT 40 - 16 - 63	38,00
405.04.18	BT 40 - 18 - 63	38,00
405.04.20	BT 40 - 20 - 63	38,00
405.04.25	BT 40 - 25 - 90	48,00
405.04.32	BT 40 - 32 - 100	51,00
405.04.06.1	BT 40 - 06 - 100	54,00
405.04.08.1	BT 40 - 08 - 100	51,00
405.04.10.1	BT 40 - 10 - 100	51,00
405.04.12.1	BT 40 - 12 - 100	51,00
405.04.14.1	BT 40 - 14 - 100	51,00
405.04.16.1	BT 40 - 16 - 100	51,00
405.04.18.1	BT 40 - 18 - 100	51,00
405.04.20.1	BT 40 - 20 - 100	51,00



Nachträgliches Erodieren von 2 Kühlkanalbohrungen  
Supplementary eroding of 2 cooling channels  
Éroder supplémentaire de 2 canaux d'arrosage

Bestell-Nr. Order no. / Référence	Euro
U.KKB	42,00



Fräseraufnahmen DIN 6359 mit Kühlkanälen für Zylinderschäfte DIN 1835-B  
End mill holders DIN 6359 with coolant channels for end mills DIN 1835-B  
Porte-fraises DIN 6359 avec canaux d'arrosage pour queues cylindriques DIN 1835-B

ISO 7388-2 Form JD/JF (AD/B) ≤ 3µm G2,5 25.000 min<sup>-1</sup> DIN 1835-B H4

Bestell-Nr. Order no. / Référence	Abmessung Size / Dimension	Euro
406.04.06.K	BT 40 - 06 - 50	60,00
406.04.08.K	BT 40 - 08 - 50	58,00
406.04.10.K	BT 40 - 10 - 63	58,00
406.04.12.K	BT 40 - 12 - 63	58,00
406.04.14.K	BT 40 - 14 - 63	58,00
406.04.16.K	BT 40 - 16 - 63	58,00
406.04.18.K	BT 40 - 18 - 63	58,00
406.04.20.K	BT 40 - 20 - 63	58,00
406.04.25.K	BT 40 - 25 - 90	69,00
406.04.32.K	BT 40 - 32 - 100	74,00
406.04.40.K	BT 40 - 40 - 120	86,00
406.04.06.1.K	BT 40 - 06 - 100	73,00
406.04.08.1.K	BT 40 - 08 - 100	70,00
406.04.10.1.K	BT 40 - 10 - 100	70,00
406.04.12.1.K	BT 40 - 12 - 100	70,00
406.04.14.1.K	BT 40 - 14 - 100	70,00
406.04.16.1.K	BT 40 - 16 - 100	70,00
406.04.18.1.K	BT 40 - 18 - 100	70,00
406.04.20.1.K	BT 40 - 20 - 100	70,00
506.04.06.K	BT 50 - 06 - 63	96,00
506.04.08.K	BT 50 - 08 - 63	92,00
506.04.10.K	BT 50 - 10 - 63	92,00
506.04.12.K	BT 50 - 12 - 80	92,00
506.04.14.K	BT 50 - 14 - 80	92,00
506.04.16.K	BT 50 - 16 - 80	92,00
506.04.18.K	BT 50 - 18 - 80	92,00
506.04.20.K	BT 50 - 20 - 80	92,00
506.04.25.K	BT 50 - 25 - 100	99,00
506.04.32.K	BT 50 - 32 - 105	101,00
506.04.40.K	BT 50 - 40 - 110	106,00





**Fräseraufnahmen DIN 6359  
für Zylinderschäfte DIN 1835-E  
Whistle Notch**



*End mill holders DIN 6359  
for end mills DIN 1835-E  
Whistle Notch*

*Porte-fraises DIN 6359 pour  
queues cylindriques DIN 1835-E  
Whistle Notch*



Bestell-Nr. Order no. / Référence	Abmessung Size / Dimension	Euro
406.05.06	BT 40 - 06 - 50	59,00
406.05.08	BT 40 - 08 - 50	55,00
406.05.10	BT 40 - 10 - 63	55,00
406.05.12	BT 40 - 12 - 63	55,00
406.05.14	BT 40 - 14 - 63	55,00
406.05.16	BT 40 - 16 - 63	55,00
406.05.18	BT 40 - 18 - 63	55,00
406.05.20	BT 40 - 20 - 63	55,00
406.05.25	BT 40 - 25 - 90	63,00
406.05.32	BT 40 - 32 - 100	68,00
406.05.40	BT 40 - 40 - 120	80,00

506.05.06	BT 50 - 06 - 63	84,00
506.05.08	BT 50 - 08 - 63	81,00
506.05.10	BT 50 - 10 - 63	81,00
506.05.12	BT 50 - 12 - 80	81,00
506.05.14	BT 50 - 14 - 80	81,00
506.05.16	BT 50 - 16 - 80	81,00
506.05.18	BT 50 - 18 - 80	81,00
506.05.20	BT 50 - 20 - 80	81,00
506.05.25	BT 50 - 25 - 100	89,00
506.05.32	BT 50 - 32 - 105	94,00
506.05.40	BT 50 - 40 - 110	101,00



**Zwischenhülsen für MK  
mit Austreibblappen DIN 6383**

*Adaptor sleeves for MT  
with tang DIN 6383*

*Douilles de réduction pour CM  
à tenon DIN 6383*



Bestell-Nr. Order no. / Référence	Abmessung Size / Dimension	Euro
305.07.01	BT 30 - 1 - 45	47,00
305.07.02	BT 30 - 2 - 60	47,00
305.07.03	BT 30 - 3 - 75	47,00
405.07.01	BT 40 - 1 - 50	40,00
405.07.02	BT 40 - 2 - 50	40,00
405.07.03	BT 40 - 3 - 70	40,00
405.07.04	BT 40 - 4 - 95	44,00



**Zwischenhülsen für MK  
mit Austreibblappen DIN 6383**

*Adaptor sleeves for MT  
with tang DIN 6383*

*Douilles de réduction pour CM  
à tenon DIN 6383*



Bestell-Nr. Order no. / Référence	Abmessung Size / Dimension	Euro
406.07.01	BT 40 - 1 - 50	42,00
406.07.02	BT 40 - 2 - 50	42,00
406.07.03	BT 40 - 3 - 70	42,00
406.07.04	BT 40 - 4 - 95	48,00
506.07.01	BT 50 - 1 - 45	70,00
506.07.02	BT 50 - 2 - 60	70,00
506.07.03	BT 50 - 3 - 65	70,00
506.07.04	BT 50 - 4 - 95	70,00
506.07.05	BT 50 - 5 - 105	76,00



2



# Werkzeugaufnahmen DIN ISO 7388-2 (ehemals JIS B 6339 MAS-BT)

Toolholders DIN ISO 7388-2 (formerly JIS B 6339 MAS-BT)

Porte-outils DIN ISO 7388-2 (l'ancien JIS B 6339 MAS-BT)

2



Zwischenhülsen für MK mit Anzugsgewinde DIN 6364  
Adaptor sleeves for MT with drawbar thread DIN 6364  
Douilles de réduction pour CM avec filetage DIN 6364

ISO 7388-2 Form J (A)  $\leq 5\mu\text{m}$  G6,3 15.000 min<sup>-1</sup> DIN 6364 AT5

Bestell-Nr. Order no. / Référence	Abmessung Size / Dimension	Euro
405.08.01	BT 40 - 1 - 50	74,00
405.08.02	BT 40 - 2 - 50	74,00
405.08.03	BT 40 - 3 - 70	74,00
405.08.04	BT 40 - 4 - 95	82,00
405.08.04A*	BT 40 - 4 - 110	89,00
505.08.01	BT 50 - 1 - 45	101,00
505.08.02	BT 50 - 2 - 60	101,00
505.08.03	BT 50 - 3 - 65	101,00
505.08.04	BT 50 - 4 - 70	108,00
505.08.04A*	BT 50 - 4 - 85	115,00
505.08.05	BT 50 - 5 - 100	111,00
505.08.05A*	BT 50 - 5 - 118	124,00

\* Mit Mitnahmeausfräsung nach DIN 2201  
\* With drive flats according to DIN 2201  
\* Avec des fraisesures d'entraînement suivant DIN 2201



Zwischenhülsen für SK-Aufnahmen  
Adaptor sleeves for ISO-toolholders  
Douilles de réduction pour porte-outils ISO/SA

ISO 7388-2 Form J (A)  $\leq 5\mu\text{m}$  G6,3 15.000 min<sup>-1</sup> AT5

Bestell-Nr. Order no. / Référence	Abmessung Size / Dimension	Euro
405.09.30	BT 40 - SK 30 - 60	104,00
405.09.40	BT 40 - SK 40 - 100	104,00
505.09.40	BT 50 - SK 40 - 70	147,00
505.09.50	BT 50 - SK 50 - 120	168,00



Kombi-Aufsteckfräserdorne  
DIN 6358  
Combi shell mill holders DIN 6358  
Porte-fraises à double usage  
DIN 6358

ISO 7388-2 Form JD/JF (AD/B)  $\leq 5\mu\text{m}$  G6,3 15.000 min<sup>-1</sup> DIN 6358 h6

Bestell-Nr. Order no. / Référence	Abmessung Size / Dimension	Euro
305.10.16*	BT 30 - 16 - 45	60,00
305.10.22*	BT 30 - 22 - 47	61,00
305.10.27*	BT 30 - 27 - 49	61,00
406.10.16	BT 40 - 16 - 55	60,00
406.10.22	BT 40 - 22 - 55	61,00
406.10.27	BT 40 - 27 - 55	61,00
406.10.32	BT 40 - 32 - 60	65,00
406.10.40	BT 40 - 40 - 60	74,00
406.10.16.1	BT 40 - 16 - 100	71,00
406.10.22.1	BT 40 - 22 - 100	74,00
406.10.27.1	BT 40 - 27 - 100	75,00
406.10.32.1	BT 40 - 32 - 100	78,00
406.10.40.1	BT 40 - 40 - 100	86,00
406.10.16.2	BT 40 - 16 - 160	113,00
406.10.22.2	BT 40 - 22 - 160	118,00
406.10.27.2	BT 40 - 27 - 160	122,00
406.10.32.2	BT 40 - 32 - 160	126,00
406.10.40.2	BT 40 - 40 - 160	136,00
506.10.16	BT 50 - 16 - 70	84,00
506.10.22	BT 50 - 22 - 70	84,00
506.10.27	BT 50 - 27 - 70	85,00
506.10.32	BT 50 - 32 - 70	88,00
506.10.40	BT 50 - 40 - 70	94,00
506.10.16.2	BT 50 - 16 - 160	157,00
506.10.22.2	BT 50 - 22 - 160	161,00
506.10.27.2	BT 50 - 27 - 160	170,00
506.10.32.2	BT 50 - 32 - 160	175,00
506.10.40.2	BT 50 - 40 - 160	188,00





## Toolholders DIN ISO 7388-2 (formerly JIS B 6339 MAS-BT)

### Porte-outils DIN ISO 7388-2 (l'ancien JIS B 6339 MAS-BT)



Bestell-Nr. Order no. / Référence	Abmessung Size / Dimension	Euro
305.11.16*	BT 30 - 16 - 40	64,00
305.11.22*	BT 30 - 22 - 40	64,00
305.11.27*	BT 30 - 27 - 40	65,00
305.11.32*	BT 30 - 32 - 50	68,00
405.11.16	BT 40 - 16 - 40	57,00
405.11.22	BT 40 - 22 - 40	57,00
405.11.27	BT 40 - 27 - 40	58,00
405.11.32	BT 40 - 32 - 50	61,00
405.11.40	BT 40 - 40 - 50	76,00

\*BT 30 ohne Kühlkanalbohrungen an der Stirnseite

\*BT 30 without coolant exit bores on the end face

\*BT 30 sans alésages pour l'arrosage frontal



Bestell-Nr. Order no. / Référence	Abmessung Size / Dimension	Euro
406.11.16	BT 40 - 16 - 40	59,00
406.11.22	BT 40 - 22 - 40	59,00
406.11.27	BT 40 - 27 - 40	60,00
406.11.32	BT 40 - 32 - 50	63,00
406.11.40	BT 40 - 40 - 50	78,00
406.11.16.1	BT 40 - 16 - 100	78,00
406.11.22.1	BT 40 - 22 - 100	79,00
406.11.27.1	BT 40 - 27 - 100	80,00
406.11.32.1	BT 40 - 32 - 100	83,00
406.11.40.1	BT 40 - 40 - 100	93,00
406.11.16.2	BT 40 - 16 - 160	107,00
406.11.22.2	BT 40 - 22 - 160	109,00
406.11.27.2	BT 40 - 27 - 160	111,00
406.11.32.2	BT 40 - 32 - 160	116,00
406.11.40.2	BT 40 - 40 - 160	130,00
506.11.22	BT 50 - 22 - 40	88,00
506.11.27	BT 50 - 27 - 40	88,00
506.11.32	BT 50 - 32 - 50	92,00
506.11.40	BT 50 - 40 - 50	104,00
506.11.60	BT 50 - 60 - 80	159,00
506.11.22.1	BT 50 - 22 - 100	102,00
506.11.27.1	BT 50 - 27 - 100	102,00
506.11.32.1	BT 50 - 32 - 100	111,00
506.11.40.1	BT 50 - 40 - 100	126,00
506.11.22.2	BT 50 - 22 - 160	162,00
506.11.27.2	BT 50 - 27 - 160	162,00
506.11.32.2	BT 50 - 32 - 160	167,00
506.11.40.2	BT 50 - 40 - 160	181,00



2



# Werkzeugaufnahmen DIN ISO 7388-2 (ehemals JIS B 6339 MAS-BT)

Toolholders DIN ISO 7388-2 (formerly JIS B 6339 MAS-BT)

Porte-outils DIN ISO 7388-2 (l'ancien JIS B 6339 MAS-BT)

2



CNC-Bohrfutter für Rechts- und Linkslauf  
CNC-Drill chucks for clockwise and counter clockwise rotation  
Mandrins de perçage CNC pour rotation droite-gauche



Bestell-Nr. Order no. / Référence	Abmessung Size / Dimension	Euro
305.15.08	BT 30 - 0,5/ 8 - 73	328,00
305.15.13	BT 30 - 1,0 / 13 - 93	273,00
305.15.16	BT 30 - 2,5 / 16 - 98	294,00
405.15.08	BT 40 - 0,5/ 8 - 78	199,00
405.15.13	BT 40 - 1,0 / 13 - 98	190,00
405.15.16	BT 40 - 2,5/ 16 - 103	195,00
505.15.13	BT 50 - 1,0 / 13 - 108	257,00
505.15.16	BT 50 - 2,5 / 16 - 113	273,00



CNC-Bohrfutter für Rechts- und Linkslauf  
CNC-Drill chucks for clockwise and counter clockwise rotation  
Mandrins de perçage CNC pour rotation droite-gauche

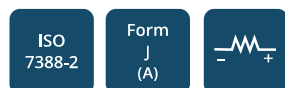


Bestell-Nr. Order no. / Référence	Abmessung Size / Dimension	Euro
406.15.08	BT 40 - 0,5/ 8 - 78	209,00
406.15.13	BT 40 - 1,0/ 13 - 98	200,00
406.15.16	BT 40 - 2,5 / 16 - 103	205,00
506.15.13	BT 50 - 1,0 / 13 - 108	268,00
506.15.16	BT 50 - 2,5 / 16 - 113	283,00



Gewindeschneid-Schnellwechselfutter mit Längenausgleich auf Druck und Zug

Quick change tapping chucks with length compensation on compression and expansion  
Mandrins de taraudage à changement rapide avec compensation longitudinale à la compression et traction



Bestell-Nr. Order no. / Référence	Abmessung Size / Dimension	Euro
305.16.12	BT 30 - M3 / M14 Gr. 1	208,00
305.16.20	BT 30 - M5 / M22 Gr. 2	222,00
405.16.12	BT 40 - M3 / M14 Gr. 1	198,00
405.16.20	BT 40 - M5 / M22 Gr. 2	212,00
405.16.36	BT 40 - M14 / M36 Gr. 3	321,00
505.16.12	BT 50 - M3 / M14 Gr. 1	257,00
505.16.20	BT 50 - M5 / M22 Gr. 2	270,00
505.16.36	BT 50 - M14 / M36 Gr. 3	379,00



Gewindeschneid-Schnellwechselfutter ohne Längenausgleich auf Druck und Zug

Quick change tapping chucks without length compensation on compression and expansion  
Mandrins de taraudage à changement rapide sans compensation longitudinale à la compression et traction



Bestell-Nr. Order no. / Référence	Abmessung Size / Dimension	Euro
305.16.12.1	BT 30 - M3 / M14 Gr. 1	160,00
305.16.20.1	BT 30 - M5 / M22 Gr. 2	171,00
405.16.12.1	BT 40 - M3 / M14 Gr. 1	150,00
405.16.20.1	BT 40 - M5 / M22 Gr. 2	161,00
405.16.36.1	BT 40 - M14 / M36 Gr. 3	247,00
505.16.12.1	BT 50 - M3 / M14 Gr. 1	208,00
505.16.20.1	BT 50 - M5 / M22 Gr. 2	222,00
505.16.36.1	BT 50 - M14 / M36 Gr. 3	282,00





## Toolholders DIN ISO 7388-2 (formerly JIS B 6339 MAS-BT)

### Porte-outils DIN ISO 7388-2 (l'ancien JIS B 6339 MAS-BT)



**Bohrfutteraufnahmen DIN 238**  
 Drill chuck adaptors DIN 238  
 Arbres pour mandrins de perçage  
 DIN 238

ISO 7388-2 Form J (A)  $\leq 5\mu\text{m}$  G6,3 15.000 min<sup>-1</sup> DIN 238 AT4

Bestell-Nr. Order no. / Référence	Abmessung Size / Dimension	Euro
305.14.12	BT 30 - B12	52,00
305.14.16	BT 30 - B16	52,00
405.14.12	BT 40 - B12	47,00
405.14.16	BT 40 - B16	47,00
405.14.18	BT 40 - B18	47,00
505.14.16	BT 50 - B16	69,00
505.14.18	BT 50 - B18	69,00



**Gewindeschneidfutter für Synchronisation für Spannzangen ISO 15488 (DIN 6499) System ER**  
 Tapping chucks for synchronisation for collets ISO 15488 (DIN 6499) ER-system  
 Mandrins de taraudage pour synchronisation pour pinces ISO 15488 (DIN 6499) système ER

ISO 7388-2 Form JD/JF (AD/B)  $\leq 60\mu\text{m}$  G6,3 15.000 min<sup>-1</sup> ISO 15488

Bestell-Nr. Order no. / Référence	Abmessung Size / Dimension	Euro
406.16.02.10 *	BT 40 - ER 16 - 81	292,00
406.16.02.13	BT 40 - ER 20 - 85	300,00
406.16.02.16	BT 40 - ER 25 - 89	300,00
406.16.02.20	BT 40 - ER 32 - 110	300,00
406.16.02.26	BT 40 - ER 40 - 115	314,00
506.16.02.10 *	BT 50 - ER 16 - 95	319,00
506.16.02.13	BT 50 - ER 20 - 100	319,00
506.16.02.16	BT 50 - ER 25 - 110	319,00
506.16.02.20	BT 50 - ER 32 - 120	348,00
506.16.02.26	BT 50 - ER 40 - 120	348,00

- \* Sechskantmutter
- \* Hexagonal clamping nut
- \* Écrous hexagonal

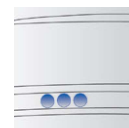


**Bohrstangenrohlinge**  
 Boring bar blanks  
 Barres d'alésage

ISO 7388-2 Form J (A)

Bestell-Nr. Order no. / Référence	Abmessung Size / Dimension	Euro
305.17.40	BT 30 - 40,5 - 160	136,00
405.17.63	BT 40 - 63 - 250	132,00
505.17.97	BT 50 - 97 - 315	220,00

**Gewuchtete Ausführung**  
 Balanced type  
 Type équilibré



Bestell-Nr. Order no. / Réf.	Abmessung Size / Dimension	Euro
<b>Wuchten auf G 2,5 von vorgewuchteten DOLFAMEX-Werkzeugen</b> Balancing at G 2.5 of pre-balanced DOLFAMEX-tools Équilibrage sur G 2,5 d'outils DOLFAMEX pré-équilibrés		
W25	Ohne Wuchtprotokoll Without balancing report Sans protocole d'équilibrage	15,00
W25.2	Mit Wuchtprotokoll With balancing report Avec protocole d'équilibrage	19,00
<b>Wuchten von nicht vorgewuchteten Werkzeugen</b> Balancing of unbalanced tools Équilibrage d'outils non-équilibrés		
W25.1	Ohne Wuchtprotokoll Without balancing report Sans protocole d'équilibrage	28,00





# Werkzeugaufnahmen DIN ISO 7388-2 (ehemals JIS B 6339 MAS-BT)

Toolholders DIN ISO 7388-2 (formerly JIS B 6339 MAS-BT)

Porte-outils DIN ISO 7388-2 (l'ancien JIS B 6339 MAS-BT)

2

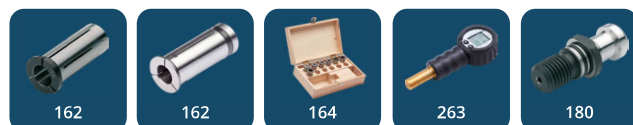


Hydro-Dehnspannfutter  
Hydraulic expansion chucks  
Mandrins expansibles hydrauliques



Bestell-Nr. Order no. / Référence	Abmessung Size / Dimension	Euro
305.H06*	BT 30 - 06 - 60	280,00
305.H08*	BT 30 - 08 - 64	280,00
305.H10*	BT 30 - 10 - 64	280,00
305.H12*	BT 30 - 12 - 72	280,00
305.H14*	BT 30 - 14 - 70	280,00
305.H16*	BT 30 - 16 - 90	280,00
305.H18*	BT 30 - 18 - 90	280,00
305.H20*	BT 30 - 20 - 90	280,00
405.H06	BT 40 - 06 - 90	269,00
405.H08	BT 40 - 08 - 90	269,00
405.H10	BT 40 - 10 - 90	269,00
405.H12	BT 40 - 12 - 90	269,00
405.H14	BT 40 - 14 - 90	269,00
405.H16	BT 40 - 16 - 90	269,00
405.H18	BT 40 - 18 - 90	269,00
405.H20	BT 40 - 20 - 90	269,00
405.H25	BT 40 - 25 - 90	292,00
405.H32	BT 40 - 32 - 110	292,00
405.H06.1	BT 40 - 06 - 150	362,00
405.H08.1	BT 40 - 08 - 150	362,00
405.H10.1	BT 40 - 10 - 150	362,00
405.H12.1	BT 40 - 12 - 150	362,00
405.H14.1	BT 40 - 14 - 150	362,00
405.H16.1	BT 40 - 16 - 150	362,00
405.H18.1	BT 40 - 18 - 150	362,00
405.H20.1	BT 40 - 20 - 150	362,00
405.H25.1	BT 40 - 25 - 150	390,00
405.H32.1	BT 40 - 32 - 150	390,00

\* Form JD (AD) | \* Form JD (AD) | \* Forme JD (AD)



Hydro-Dehnspannfutter  
Hydraulic expansion chucks  
Mandrins expansibles hydrauliques



Bestell-Nr. Order no. / Référence	Abmessung Size / Dimension	Euro
505.H06	BT 50 - 06 - 110	384,00
505.H08	BT 50 - 08 - 110	384,00
505.H10	BT 50 - 10 - 110	384,00
505.H12	BT 50 - 12 - 110	384,00
505.H14	BT 50 - 14 - 110	384,00
505.H16	BT 50 - 16 - 110	384,00
505.H18	BT 50 - 18 - 110	384,00
505.H20	BT 50 - 20 - 110	384,00
505.H25	BT 50 - 25 - 110	409,00
505.H32	BT 50 - 32 - 110	409,00



Hydro-Dehnspannfutter  
schlanke Ausführung  
Hydraulic expansion chucks  
slim design  
Mandrins expansibles hydrauliques  
type élancé



Bestell-Nr. Order no. / Référence	Abmessung Size / Dimension	Euro
406.HSL06.160	BT 40 - 06 - 160	439,00
406.HSL08.160	BT 40 - 08 - 160	439,00
406.HSL10.160	BT 40 - 10 - 160	439,00
406.HSL12.160	BT 40 - 12 - 160	439,00



Spannkraft-Prüfgerät für Hydrodehnspannfutter - Seite 263  
Clamping force proofing instrument for hydraulic chucks - page 263  
Appareil de contrôle des forces de serrage pour mandrin expansibles hydrauliques - page 263



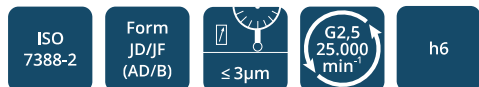


## Toolholders DIN ISO 7388-2 (formerly JIS B 6339 MAS-BT)

## Porte-outils DIN ISO 7388-2 (l'ancien JIS B 6339 MAS-BT)



Schrumpffutter 4,5°  
Shrink chucks 4,5°  
Mandrins de frettage 4,5°



Schrumpffutter 4,5°  
Shrink chucks 4,5°  
Mandrins de frettage 4,5°



2

Bestell-Nr. Order no. / Référence	Abmessung Size / Dimension	Euro
305.70.03 *	BT 30 - 03 - 80	126,00
305.70.04 *	BT 30 - 04 - 80	126,00
305.70.05 *	BT 30 - 05 - 80	126,00
305.70.06 *	BT 30 - 06 - 80	126,00
305.70.08 *	BT 30 - 08 - 80	126,00
305.70.10 *	BT 30 - 10 - 90	126,00
305.70.12 *	BT 30 - 12 - 90	126,00
305.70.14 *	BT 30 - 14 - 90	126,00
305.70.16 *	BT 30 - 16 - 90	126,00
305.70.18 *	BT 30 - 18 - 90	126,00
305.70.20 *	BT 30 - 20 - 90	126,00
305.70.25 *	BT 30 - 25 - 100	126,00
406.70.03	BT 40 - 03 - 80	119,00
406.70.04	BT 40 - 04 - 80	119,00
406.70.05	BT 40 - 05 - 80	119,00
406.70.06	BT 40 - 06 - 90	99,00
406.70.08	BT 40 - 08 - 90	99,00
406.70.10	BT 40 - 10 - 90	99,00
406.70.12	BT 40 - 12 - 90	99,00
406.70.14	BT 40 - 14 - 90	99,00
406.70.16	BT 40 - 16 - 90	99,00
406.70.18	BT 40 - 18 - 90	99,00
406.70.20	BT 40 - 20 - 90	99,00
406.70.25	BT 40 - 25 - 100	110,00
406.70.32	BT 40 - 32 - 100	110,00
406.70.06.1	BT 40 - 06 - 120	119,00
406.70.08.1	BT 40 - 08 - 120	119,00
406.70.10.1	BT 40 - 10 - 120	119,00
406.70.12.1	BT 40 - 12 - 120	119,00
406.70.14.1	BT 40 - 14 - 120	119,00
406.70.16.1	BT 40 - 16 - 120	119,00
406.70.18.1	BT 40 - 18 - 120	119,00
406.70.20.1	BT 40 - 20 - 120	119,00
406.70.06.2	BT 40 - 06 - 160	182,00
406.70.08.2	BT 40 - 08 - 160	182,00
406.70.10.2	BT 40 - 10 - 160	182,00
406.70.12.2	BT 40 - 12 - 160	182,00
406.70.14.2	BT 40 - 14 - 160	182,00
406.70.16.2	BT 40 - 16 - 160	182,00
406.70.18.2	BT 40 - 18 - 160	182,00
406.70.20.2	BT 40 - 20 - 160	182,00
406.70.25.2	BT 40 - 25 - 160	186,00
406.70.32.2	BT 40 - 32 - 160	186,00

Bestell-Nr. Order no. / Référence	Abmessung Size / Dimension	Euro
506.71.04	BT 50 - 04 - 100	216,00
506.71.05	BT 50 - 05 - 100	216,00
506.71.06	BT 50 - 06 - 100	216,00
506.71.08	BT 50 - 08 - 100	216,00
506.71.10	BT 50 - 10 - 100	216,00
506.71.12	BT 50 - 12 - 100	216,00
506.71.14	BT 50 - 14 - 100	216,00
506.71.16	BT 50 - 16 - 100	216,00
506.71.18	BT 50 - 18 - 110	216,00
506.71.20	BT 50 - 20 - 110	216,00
506.71.25	BT 50 - 25 - 120	239,00
506.71.32	BT 50 - 32 - 120	239,00
506.71.06.1	BT 50 - 06 - 120	230,00
506.71.08.1	BT 50 - 08 - 120	230,00
506.71.10.1	BT 50 - 10 - 120	230,00
506.71.12.1	BT 50 - 12 - 120	230,00
506.71.14.1	BT 50 - 14 - 120	230,00
506.71.16.1	BT 50 - 16 - 120	230,00
506.71.18.1	BT 50 - 18 - 120	230,00
506.71.20.1	BT 50 - 20 - 120	230,00
505.71.06.2	BT 50 - 06 - 160	233,00
505.71.08.2	BT 50 - 08 - 160	233,00
505.71.10.2	BT 50 - 10 - 160	233,00
505.71.12.2	BT 50 - 12 - 160	233,00
505.71.14.2	BT 50 - 14 - 160	233,00
505.71.16.2	BT 50 - 16 - 160	233,00
505.71.18.2	BT 50 - 18 - 160	233,00
505.71.20.2	BT 50 - 20 - 160	233,00
505.71.25.2	BT 50 - 25 - 160	233,00
505.71.32.2	BT 50 - 32 - 160	233,00
505.71.06.3	BT 50 - 06 - 200	260,00
505.71.08.3	BT 50 - 08 - 200	260,00
505.71.10.3	BT 50 - 10 - 200	260,00
505.71.12.3	BT 50 - 12 - 200	260,00
505.71.14.3	BT 50 - 14 - 200	260,00
505.71.16.3	BT 50 - 16 - 200	260,00
505.71.18.3	BT 50 - 18 - 200	260,00
505.71.20.3	BT 50 - 20 - 200	260,00
505.71.25.3	BT 50 - 25 - 200	260,00
505.71.32.3	BT 50 - 32 - 200	260,00

\* Form JD (AD) | \* Form JD (AD) | \* Forme JD (AD)





# Werkzeugaufnahmen DIN ISO 7388-2 (ehemals JIS B 6339 MAS-BT)

Toolholders DIN ISO 7388-2 (formerly JIS B 6339 MAS-BT)

Porte-outils DIN ISO 7388-2 (l'ancien JIS B 6339 MAS-BT)

2



**Schrumpffutter 4,5° mit Kühlkanälen**  
*Shrink chucks 4,5° with cooling channels*  
**Mandrins de frettage 4,5° avec canaux d'arrosage**



Bestell-Nr. Order no. / Référence	Abmessung Size / Dimension	Euro
406.70.06.K	BT 40 - 06 - 90	129,00
406.70.08.K	BT 40 - 08 - 90	129,00
406.70.10.K	BT 40 - 10 - 90	129,00
406.70.12.K	BT 40 - 12 - 90	129,00
406.70.14.K	BT 40 - 14 - 90	129,00
406.70.16.K	BT 40 - 16 - 90	129,00
406.70.18.K	BT 40 - 18 - 90	129,00
406.70.20.K	BT 40 - 20 - 90	129,00
506.71.06.K	BT 50 - 06 - 100	249,00
506.71.08.K	BT 50 - 08 - 100	249,00
506.71.10.K	BT 50 - 10 - 100	249,00
506.71.12.K	BT 50 - 12 - 100	249,00
506.71.14.K	BT 50 - 14 - 100	249,00
506.71.16.K	BT 50 - 16 - 100	249,00
506.71.18.K	BT 50 - 18 - 110	249,00
506.71.20.K	BT 50 - 20 - 110	249,00



**Schrumpfverlängerungen (mit Anschlag)**  
*Shrink fit extensions (with end stop)*  
**Rallonges de frettage (avec butée)**



Bestell-Nr. Order no. / Référence	Abmessung Size / Dimension	Euro
120.70.03	20 - 03 - 150	95,00
120.70.04	20 - 04 - 150	95,00
120.70.05	20 - 05 - 150	95,00
120.70.06*	20 - 06 - 150	95,00
120.70.08*	20 - 08 - 150	95,00
120.70.10*	20 - 10 - 150	95,00
120.70.12*	20 - 12 - 150	95,00

\* mit Anschlag | \* with end stop | \* avec butée



**Schrumpffutter 3° - schlank**  
*Shrink chucks 3° - slim*  
**Mandrins de frettage 3° - élancé**



Bestell-Nr. Order no. / Référence	Abmessung Size / Dimension	Euro
406.72.03	BT 40 - 03 - 90	129,00
406.72.04	BT 40 - 04 - 90	129,00
406.72.05	BT 40 - 05 - 90	129,00
406.72.06	BT 40 - 06 - 90	109,00
406.72.08	BT 40 - 08 - 90	109,00
406.72.10	BT 40 - 10 - 90	109,00
406.72.12	BT 40 - 12 - 90	109,00
406.72.03.1	BT 40 - 03 - 120	159,00
406.72.04.1	BT 40 - 04 - 120	159,00
406.72.05.1	BT 40 - 05 - 120	159,00
406.72.06.1	BT 40 - 06 - 120	135,00
406.72.08.1	BT 40 - 08 - 120	135,00
406.72.10.1	BT 40 - 10 - 120	135,00
406.72.12.1	BT 40 - 12 - 120	135,00
406.72.06.2	BT 40 - 06 - 160	197,00
406.72.08.2	BT 40 - 08 - 160	197,00
406.72.10.2	BT 40 - 10 - 160	197,00
406.72.12.2	BT 40 - 12 - 160	197,00



**Nachträgliches Erodieren von 2 Kühlkanalbohrungen**  
*Supplementary eroding of 2 cooling channels*  
**Éroder supplémentaire de 2 canaux d'arrosage**

Bestell-Nr. Order no. / Référence	Euro
U.KKB	42,00



## Toolholders DIN ISO 7388-2 (formerly JIS B 6339 MAS-BT)

### Porte-outils DIN ISO 7388-2 (l'ancien JIS B 6339 MAS-BT)



**Fräsaufnahme  
für Einschraubfräser**  
*Milling arbors for screw-in cutters*  
Porte-fraises  
pour fraises à queue fileté



Bestell-Nr. Order no. / Référence	Abmessung Size / Dimension	Euro
406.06.06	BT 40 - M6 - 52	93,00
406.06.06.1	BT 40 - M6 - 77	105,00
406.06.06.2	BT 40 - M6 - 102	116,00
406.06.08	BT 40 - M8 - 52	93,00
406.06.08.1	BT 40 - M8 - 77	105,00
406.06.08.2	BT 40 - M8 - 102	116,00
406.06.08.3	BT 40 - M8 - 127	130,00
406.06.10	BT 40 - M10 - 52	93,00
406.06.10.1	BT 40 - M10 - 77	105,00
406.06.10.2	BT 40 - M10 - 102	116,00
406.06.10.3	BT 40 - M10 - 127	133,00
406.06.12	BT 40 - M12 - 52	93,00
406.06.12.1	BT 40 - M12 - 77	105,00
406.06.12.2	BT 40 - M12 - 102	116,00
406.06.12.3	BT 40 - M12 - 127	133,00
406.06.12.4	BT 40 - M12 - 152	151,00
406.06.16	BT 40 - M16 - 52	93,00
406.06.16.1	BT 40 - M16 - 77	105,00
406.06.16.2	BT 40 - M16 - 102	116,00
406.06.16.3	BT 40 - M16 - 127	133,00
406.06.16.4	BT 40 - M16 - 152	154,00
406.06.16.5	BT 40 - M16 - 177	168,00
506.06.08.1	BT 50 - M8 - 88	132,00
506.06.08.3	BT 50 - M8 - 138	163,00
506.06.08.5	BT 50 - M8 - 188	191,00
506.06.10.1	BT 50 - M10 - 88	132,00
506.06.10.3	BT 50 - M10 - 138	163,00
506.06.10.5	BT 50 - M10 - 188	191,00
506.06.12.1	BT 50 - M12 - 88	132,00
506.06.12.3	BT 50 - M12 - 138	163,00
506.06.12.5	BT 50 - M12 - 188	191,00
506.06.16.1	BT 50 - M16 - 88	132,00
506.06.16.2	BT 50 - M16 - 113	132,00
506.06.16.3	BT 50 - M16 - 138	163,00
506.06.16.5	BT 50 - M16 - 188	191,00



180



**Kontrolldorne**  
*Test arbors*  
Mandrins de contrôle



Bestell-Nr. Order no. / Référence	Abmessung Size / Dimension	Euro
305.18.32	BT 30 - 32 - 300	350,00
405.18.40	BT 40 - 40 - 300	336,00
505.18.50	BT 50 - 50 - 300	506,00



**Holzkasten für Kontrolldorne**  
*Wooden box for test arbors*  
Coffret en bois pour mandrins  
de contrôle

Bestell-Nr. Order no. / Référence	Abmessung Size / Dimension	Euro
701.18	460 x 130 x 115	96,00