

DIN 1880

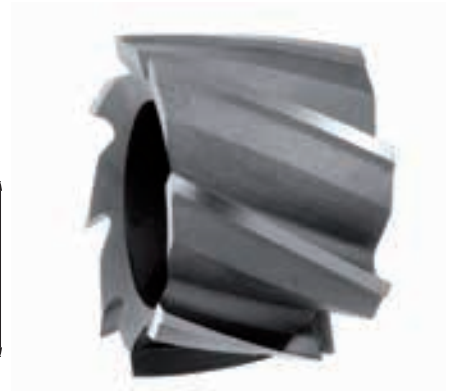
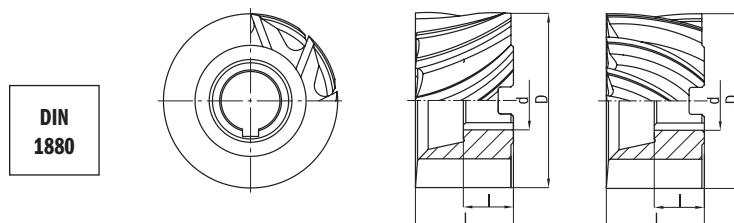
D

Frezy walcowo-czołowe, z rowkiem wzdłużnym i poprzecznym

Shell end mills, with driving slot and standard keyway

Walzenstrinfräser, mit Längs- und Quernut

Фрезы торцовые с вдольной и поперечной канавкой



DIN 1880 N	Z=8÷14	$\lambda=25^\circ$ $\gamma=15^\circ$
-------------------	---------------	---

ostrza normalne / normal teeth / с стандартным зубом

D (js16)	d (H7)	L (k16)	l	z	HSS		HSS-E					
					R - right	L - left	R - right	L - left				
					Code No 0641-511-	Code No 0641-511-	Code No 0641-511-	Code No 0641-511-				
40	16	32	19	8	201108	●	605100	○	205102	●	625105	○
50	22	36	21	8	201200	●	605202	○	205204	●	625207	○
63	27	40	23	8	201301	●	605304	○	205306	●	625309	○
80	27	45	23	10	201403	●	605406	○	205408	●	625400	○
100	32	50	26	10	201505	●	605508	○	205500	●	625502	○
125	40	56	29	12	201607	●	605600	○	205601	○	625604	○
160	50	63	32	14	201709	●	605701	○				

DIN 1880 W	Z=6÷10	$\lambda=30^\circ$ $\gamma=20^\circ$
-------------------	---------------	---

ostrza grube / coarse teeth / с редким зубом

D (js16)	d (H7)	L	l	z	HSS		HSS-E					
					R - right	L - left	R - right	L - left				
					Code No 0641-511-	Code No 0641-511-	Code No 0641-511-	Code No 0641-511-				
40	16	32	19	6	221104	●	606101	○	225108	○	626106	○
50	22	36	21	6	221206	●	606203	○	225200	○	626208	○
63	27	40	23	6	221308	●	606305	○	225301	○	626300	○
80	27	45	23	6	221400	●	606407	○	225403	○	626401	○
100	32	50	26	6	221501	●	606509	○	225505	○	626503	○
125	40	56	29	8	221603	●	606600	○	225607	○	626605	○
160	50	63	32	10	221705	●	606702	○				

DIN 1880 H	Z=10÷24	$\lambda=15^\circ$ $\gamma=5^\circ$
-------------------	----------------	--

ostrza drobne / fine teeth / с мелким зубом

D (js16)	d (H7)	L (k16)	l	z	HSS		HSS-E					
					R - right	L - left	R - right	L - left				
					Code No 0641-511-	Code No 0641-511-	Code No 0641-511-	Code No 0641-511-				
40	16	32	19	10	211106	●	607102	○	215100	○	627107	○
50	22	36	21	12	211208	●	607204	○	215201	○	627209	○
63	27	40	23	14	211300	●	607306	○	215303	○	627300	○
80	27	45	23	16	211401	●	607408	○	215405	○	627402	○
100	32	50	26	18	211503	●	607500	○	215507	○	627504	○
125	40	56	29	22	211605	○	607601	○	215609	○	627606	○
160	50	63	32	24	211707	●	607703					