

R259

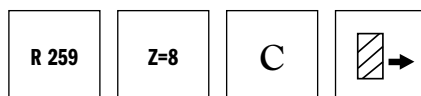
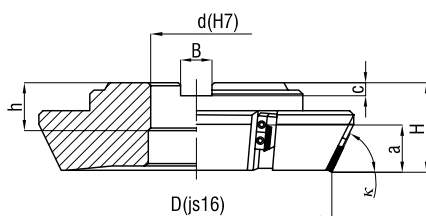
R

Frezy nasadzone czółowe do fazowania blach

Face milling cutters for sheet chamfering

Walzestirnfräser

Фрезы насадные торцевые для фрезерования листовой стали



Symbol Символ	D (js16)	d (H7)	H	h	B	c	a	K	z	Code No 0641-549-	
R 259.130 - 125	125	40	63	29	16,4	9	17	30°	8	900001	○
R 259.140 - 125	125	40	63	29	16,4	9	22	40°	8	900103	○
R 259.145 - 125	125	40	63	29	16,4	9	24	45°	8	900205	○
R 259.150 - 125	125	40	63	29	16,4	9	26	50°	8	900307	○
R 259.160 - 125	125	40	63	29	16,4	9	27	60°	8	900409	○

części zamienne / spare parts / Ersatzteile / запчасти

Symbol Символ	plytki wymienne * replaceable plate Wechselschneidplatten Заменимые пластины	wkładka ustalająca Anvil Auflageplatte гнездо-вставка	klin	śruba do klina	klucz mimośrodkowy Eccentric Key Exzenter Schlüssel ключ	klucz 6-kątny / Hex key Sechskantschlüssel Шестигранный ключ
R 259.130 - 125	TP.. 2204..	R 259.9 - 110 0641S181-021385	R 257.9 - 120 0641S181-027248	257.9 - 130 0641S181-006108	257.9 - 140 0641S181-016106	257.9 - 150 0641S181-015105
R 259.140 - 125						
R 259.145 - 125						
R 259.150 - 125						
R 259.160 - 125						

* Oferta płytek skrawających dostępna w katalogu D.5
 The offer for indexable inserts is presented in catalogue D.5.
 Das Angebot über Wendschneidplatten ist im Katalog D.5 vorgestellt.
 Оферта на твердославные пластины доступна в каталоге D.5.