

334.5S

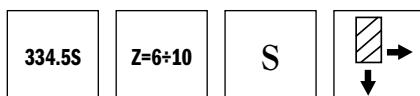
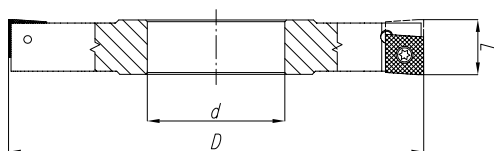
G

Frezy tarczowe trzystone na przemian skośne

Side and face milling cutters staggered teeth

Scheibenfräser

Фрезы дисковые 3-х сторонние с разнонаправленными зубьями



Symbol Симбол	D (js16)	d (H7)	L	z	Code No 0641-539-		
334.5S - 0808	80	27	8	8	262000	L	○
334.5S - 1008	100	32	8	8	262102	L	○
334.5S - 1208	125	40	8	10	262204	L	○
334.5S - 1010	100	32	10	8	262306	L	○
334.5S - 1210	125	40	10	8	262408	L	○
334.5S - 1610	160	40	10	10	262510	L	○
334.5S - 1012	100	40	12	8	262612	L	○
334.5S - 1212	125	32	12	8	262714	L	○
334.5S - 1612	160	40	12	10	262816	L	○
334.5S - 1214	125	32	14	8	262918	L	○
334.5S - 1614	160	40	14	10	263020	L	○
334.5S - 1016	100	32	16	6	263122	L	○
334.5S - 1216	125	40	16	6	263224	L	○
334.5S - 1616	160	40	16	8	263326	L	○
334.5S - 1218	125	40	18	6	263428	L	○
334.5S - 1618	160	40	18	8	263530	L	○
334.5S - 1220	125	40	20	6	263632	L	○
334.5S - 1620	160	40	20	8	263734	L	○
334.5S - 2020	200	50	20	10	263836	L	○

Produkt dostępny do wyczerpania zapasów.



The product is available until stocked out.

Das Produkt ist verfügbar, solange Vorrat reicht.

Продукт доступен до окончания резервов.

części zamienne / spare parts / Ersatzteile / запчасти

Symbol Символ	płytki wymienne / replaceable plates Wechselschneidplatten / Заменяемые пластинки		śruba zaciskowa / clamping screw Spannschraube / сжимающий шуруп	klucz Torx / key Schlüssel (als Werkzeug) ключ (как инструмент)
	lewe	prawe		
334.5S - 0808	MP..0402..L	MP..0402..R	D1 M2,2x5,2 0641S181-010100	T07IP typ 151 0641S181-018108
334.5S - 1008				
334.5S - 1208				
334.5S - 1010	MP..0602..L	MP..0602..R	A8 - M2.5 x 6,5 - T07IP 0641S181-010202	T07IP typ 151 0641S181-018108
334.5S - 1210				
334.5S - 1610				
334.5S - 1012				
334.5S - 1212				
334.5S - 1612	MP..0803..L	MP..0803..R	A9 - M3 x 7,4 - T09IP 0641S181-010302	T09IP typ 151 0641S181-018201
334.5S - 1214				
334.5S - 1614	MP..1104..L	MP..1104..R	C23 - M4 x 8 0641S181-010305	T15IP typ 151 0641S181-018505
334.5S - 1016				
334.5S - 1216				
334.5S - 1616				
334.5S - 1218				
334.5S - 1618				
334.5S - 1220				
334.5S - 1620				
334.5S - 2020				