

# 334.5D

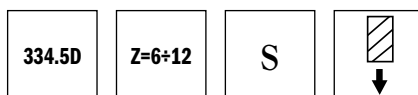
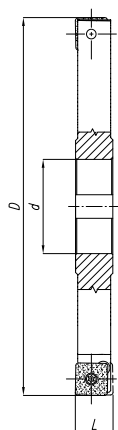
E

Frezy składane tarczowe na przemian skośne

Indexable side and face milling cutters, staggered teeth

Scheibenfräser mit Wendepplatten, kreuzverzahnt

Фрезы сборные дисковые 3-х сторонние с разнонаправленными зубьями



Symbol Симбол	D (js16)	d (H7)	L (k11)	Z	Code No 0641-539-	Symbol Симбол	Płytki * skrawające	śruba zaciskowa	klucz Torx	
334.5D-80x12	80	27	12	6	300000	334.5D-80x12	SDMT 090308	M3 5x8,5-T15 0641S181-010315	T15-2 typ 5 0641S181-018504	
334.5D-80x14			14		300103					334.5D-80x14
334.5D-80x16			16		300206					334.5D-80x16
334.5D-100x12	100	32	12	8	300309	334.5D-100x12	SDMT 090308	M3 5x8,5-T15 0641S181-010315	T15-2 typ 5 0641S181-018504	
334.5D-100x14			14		300402					334.5D-100x14
334.5D-100x16			16		300505					334.5D-100x16
334.5D-125x12xD32	125	40	12	10	300608	334.5D-125x12xD32	SDMT 120408SN	D13 M5x12 0641S181-010701	T15-2 typ 5 0641S181-018504	
334.5D-125x14xD32			14		300701					334.5D-125x14xD32
334.5D-125x16xD32			16		300804					334.5D-125x16xD32
334.5D-125x12xD40	125	40	12	10	300648	334.5D-125x12xD40	SDMT 120408SN	D13 M5x12 0641S181-010701	T15-2 typ 5 0641S181-018504	
334.5D-125x14xD40			14		300741					334.5D-125x14xD40
334.5D-125x16xD40			16		300844					334.5D-125x16xD40
334.5D-160x16	160	50	16	12	300907	334.5D-160x16	SDMT 120408SN	D13 M5x12 0641S181-010701	T15-2 typ 5 0641S181-018504	
334.5D-160x18			18		301002					334.5D-160x18
334.5D-160x20			20		301105					334.5D-160x20
334.5D-200x16	200	50	16	12	301208	334.5D-200x16	SDMT 120408SN	D13 M5x12 0641S181-010701	T15-2 typ 5 0641S181-018504	
334.5D-200x18			18		301301					334.5D-200x18
334.5D-200x20			20		301404					334.5D-200x20

\* Oferta płytek skrawających dostępna w katalogu D.5  
 The offer for indexable inserts is presented in catalogue D.5.  
 Das Angebot über Wendeschneidplatten ist im Katalog D.5 vorgestellt.  
 Оферта на твердославные пластины доступна в каталоге D.5.